

Notre équipement en refuges :

Ils sont gardés en permanence du 1er juin au 30 septembre, *
une partie "non gardée" reste ouverte toute l'année. Il est conseillé de
téléphoner pour réserver sa place, ou pour demander une ouverture
"hors saison" (ex. : pour un groupe).

* **Attention !** selon les conditions d'accès au refuge ces dates
peuvent être modifiées.

REFUGE DE L'ETANG D'ARAING

Commune de Sentein, au pied du Crabère. Tél. 61.96.73.73

Gardé par Frédéric MATA

Restauration assurée.

REFUGE DES ETANGS FOURCAT

Vallée du Videssos, au pied du Tristagne. Tél. 61.65.43.15

Gardé par Alain et Jean Claude PERRY

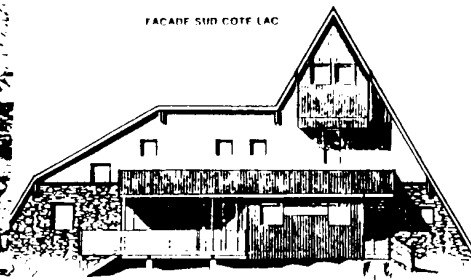
Restauration assurée.

Refuge
FourCAT



Refuge
du Pinet

FACADE SUD COTE LAC



REFUGE DE L'ETANG PINET

Vallée du Videssos, à mi chemin des trois mille ariégeois

Ouverture courant été 1992.

Pour obtenir des renseignements complémentaires, vous pouvez téléphoner
au siège 61.65.01.09 (permanence le jeudi à partir de 21 heures).



club
alpin
français



FEDERATION FRANCAISE DE LA
MONTAGNE ET DE L'ESCALADE

INFORMATIONS

et

PROGRAMME D'ACTIVITES

pour la Saison d'été 1992

du

Section du CLUB ALPIN FRANCAIS
d'ARIEGE-PYRENEES

CLUB DES MONTAGNARDS
ARIEGEOIS

24 rue d'Albret
09000 FOIX
Tél. 61.65.01.09



LISTE DES MEMBRES DU COMITE DIRECTEUR 1992

Présidents d'Honneur : Etienne DE ROALDES - Joseph HUC DUMAS
Président : Gérard POULIQUEN
Vice-Président : Michel GRASSAUD
Secrétaire : Michel GRASSAUD
Trésorière : Colette PORTET

Membres :
 Michel ANTONIO - Daniel AURIOL - Robert BRONNER - Michel CAMPOURCY -
 Danielle CAPDEVILLE - Jacque DEZ - Gérard DOUMENC - Georges GARRABE -
 Jean Noël LABAIL - Jean Luc LECOQ - Michel PEZE - Bernard VIGNES.

Présidents Commission Randonnée : Michel ANTONIO
Président Commission Escalade et Alpinisme : Gérard POULIQUEN
Présidents Commission Ski : Jean Luc LECOQ - Bernard VIGNES
Prés. Com. Protection de la Montagne : Robert BRONNER - Michel CAMPOURCY
Présidents Commission Animation : Daniel AURIOL - Chantal CERESO
Présidents Commission Refuges : Jacque DEZ - Michel GRASSAUD
Président Commission Matériel : Jean Noël LABAIL
Commissaire aux Comptes : Pierre MAZET

=====

ASSEMBLEE GENERALE : le samedi 5 décembre 1992.

=====



INITIATION ESCALADE

Le soir à partir de 17 H.

Contacteur :

Alain ANDRE · Gérard POULIQUEN · Bernard VIGNES



PETITES ANNONCES :

Un espace est mis gratuitement à votre disposition pour toutes vos petites annonces. Pensez-y pour la parution de l'automne.

Un membre de notre section Joan Prat Almirall vient de publier un livre (écrit en catalan) :

"ITINERARIS DEL PIRINEU ANDORRA"

Ce livre récapitule les activités que l'on peut faire en montagne dans la Principauté d'Andorre, soit en été, soit en hiver.



Ces pages ont été préparées par :
 Gérard, Colette, Michel, Robert et
 Jean Louis.

Si vous avez des suggestions à nous
 apporter, nous les recevrons avec
 intérêt.

**Si vous vous voulez participer à sa
 conception, faites vous connaître !**

CLUB DES MONTAGNARDS ARIEGEOIS
 Section du Club Alpin Français d'ARIEGE - PYRENEES
 24 Rue d'Albret - 09000 FOIX

PROGRAMME ETE 1992

=====

Cette année le programme des sorties vous est présenté en deux parties.
 - La première partie comporte des randonnées faciles. Ces courses s'adressent à tous les niveaux et permettront aux débutants de mieux s'intégrer dans notre Club.
 - La deuxième partie s'adresse aux randonneurs avertis. Elle comporte des courses plus longues, des sorties alpinisme et des week-ends escalade.

=====

Les personnes intéressées par les sorties doivent s'inscrire en téléphonant aux accompagnateurs.

=====

Répondeur téléphonique : 61.65.01.09

Il permet aux membres du Club d'obtenir des renseignements
 . sur les sorties du dimanche
 . sur les sorties pouvant être éventuellement décidées "hors programme"

Les accompagnateurs sont priés de laisser leurs messages avant le JEUDI 20 H. au
 61.65.01.09 ou de téléphoner à Colette PORTET, 61.67.04.12.

=====

PREMIERE PARTIE
 " Randonnées faciles "

	COURSES	DENIVELE	ALTITUDE	ACCOMPAGNATEUR
Dimanche 26 Avril	Pique d'Endron par la voie normale Durée de la course : 6 h. 30	900 m.	2.472 m.	SEGALAS 61.60.32.18 Vend/Sam. H.R.
Dimanche 24 Mai	Dent d'Orlu par la voie normale Durée de la course : 6 h.	750 m.	2.222 m.	"
Dimanche 7 Juin	Pic de la Coune d'or par la Coune d'Engarcie Durée de la course : 7 h.	900 m.	2.826 m.	SEGALAS 61.60.32.18 Vend/Sam. H.R.
Dimanche 14 Juin	Pic de Pioulou Durée de la course : 7 h.	1.270 m.	2.166 m.	BRONNER 61.68.14.85 Le Sam. H.R.

	COURSES	DENIVELE	ALTITUDE	ACCOMPAGNATEUR
Dimanche 5 juil.	Etang Picot d'en Haut par Trignalbu Durée totale : 7 h.	1.200 m.	2.424 m.	CAMPOURCY 61.65.29.81 Vend.soir H.R.
Dimanche 26 Juil.	Circuit Hospitalet -> Etang du Sisca -> Etang Pédourès -> Hospitalet Durée totale : 7 h.			SEGALAS 61.60.32.18 Vend/Sam. H.R.
Samedi 5 Dimanche 6 Sept.	Sortie "Y ARRIVAREN" (enfants handicapés). Cette sortie aura lieu au refuge d'ARAING. Pour participer à cette oeuvre humanitaire, veuillez consulter le répondeur du Club (61.65.01.09)			
Samedi 10 Oct.	Pic MAIA (Andorre) Durée totale : 5 h.	920 m.	2.640 m.	BRONNER 61.68.14.85 Le Vend. H.R.

DEUXIEME PARTIE

	COURSES	DENIVELE	ALTITUDE	ACCOMPAGNATEUR
Dimanche 26 Avril	Pique d'Endron par le couloir Niveau PD	900 m.	2.472 m.	Alain ANDRE 61.05.74.72
10 Mai	Pic du Col de GOS (Aston)	900 m.	2.092 m.	J.N. LABAIL 61.69.53.36
17 Mai	Pic du Pas du Chien (La Unarde)		2.491 m.	J.P. RUMEAU 61.53.20.39 Jeud/Vend.H.R.
23 - 24 Mai	Week-end escalade dent d'Orlu niveau D et TD. Coucher possible au chalet Montagnard d'Orlu			G.POULIQUEN 61.65.61.58 Jeudi H.R.
13 - 14 Juin	Bivouac du Solstice aux Encantats. Départ halle de FOIX 8 h.		2.747 m.	M.SEBASTIEN 61.68.03.93
20 - 21 Juin	Pic du Mont Valier par Peyre Blaque Coucher à la Cabane d'Aula		2.838 m.	J.P. RUMEAU 61.53.20.39 Jeudi H.R.
27 - 28 Juin	Pic Crabère - Coucher Etang d'Araing	1.780 m.	2.629 m.	Alain ANDRE 61.05.74.72
28 Juin	Montcalm - Pique d'Estats. Coucher possible refuge du PINET	2.000 m.	3.143 m.	J.N. LABAIL 61.69.53.36
5 Juil.	Tuc des Mullères	1.324 m.	3.010 m.	Alain ANDRE 61.05.74.72

	COURSES	DENIVELE	ALTITUDE	ACCOMPAGNATEUR
13 - 14 Juillet	Les Astazous par Pinetta	1.500 m.	3.071 m.	M.SEBASTIEN 61.68.03.93
2 Août	Canyon de Bassiès (combinaison iso- therme obligatoire)			B.VIGNES 61.65.64.77
8 - 9 Août	Pic de l'Aneto (coucher sous tente)	1.480 m.	3.404 m.	Alain ANDRE 61.05.74.72
9 Août	Pic de la Coume de Seignac	1.750 m.	2.714 m.	J.N. LABAIL 61.69.53.36
16 Août	Pic de Maubermé	1.900 m.	2.880 m.	Michel BLACHE 61.80.87.12
17 - 18 Août	Pointe du Montcalm par les rochers sauvages. Coucher au refuge du Pinet Niveau PD	1.800 m.	2.940 m.	G.POULIQUEN 61.05.93.05
23 Août	Pic de Serre Haute	1.800 m.	2.713 m.	J.P. RUMEAU 61.53.20.39
29 Août au 2 Sep	Canyons de la Sierra de Guara			M.ANTONIO 61.67.04.12
5 - 6 Sept.	Pic Balaitous - Pic Grand Fache (nuit sous tente)	1.700 m. + 850 m.	3.144 m. 3.080 m.	Alain ANDRE 61.05.74.72
13 Sept	Pic d'Aocobès Départ Halle de Foix 7 h.	1.300 m.	2.799 m.	M.PORTET 61.65.25.49
19 - 20 Sept.	Aiguilles de TRAVESSANY Niveau D inf.		2.755 m.	G.POULIQUEN 61.65.61.58
20 Sept	Pic de l'Aspie	1.500 m.	2.744 m.	J.DEZ 61.65.27.64
26 Sept	Arêtes MULLERES - FEIXANT Niveau AD inf.	1.500 m.	3.010 m.	G.POULIQUEN 61.65.61.58
27 Sept	Arêtes du Besiberie Niveau AD inf.	1.700 m.	3.030 m.	G.POULIQUEN 61.65.61.58
26 - 27 Sept.	Besiberie Nord - Coucher sous tentes. Niveau PD	1.400 m.	3.014 m.	Alain ANDRE 61.05.74.72
27 Sept	Pic CARLIT par le Lanous		2.921 m.	J.P.RUMEAU 61.53.20.39
3 - 4 Octob.	- Arêtes des 3 Conseillers au Néouvielle - Niveau AD inf. - Crête de la Nouvelle Niveau AO sup.		3.039 m.	B.VIGNES 61.65.64.77 ou J.DEZ 61.65.27.64

INFORMATIONS

(Contacter Colette PORTET, 18 rue Charles de Gaulle
09100 PAMIER - Tél. 61.67.04.12).

ADHESIONS C.A.F. ou C.M.A. s'adresser à Colette PORTET

PERMANENCE DU CLUB

• Tous les jeudis à partir du 4 juin, à 21 heures, une permanence se tiendra au Siège du Club, 24 rue d'Albret (après la Halle de Foix, 1ère rue à gauche) ; avant le 4 juin et après le 1er novembre, les réunions auront lieu les 1er et 3ème jeudi du mois.

Buts de cette permanence :

* Accueillir et renseigner les nouveaux et les anciens membres sur tout ce qui touche à la vie du Club (adhésions, assurances, stages, passage de brevets, ...).

* Parler montagne : préparation de la course prévue au programme pour le week-end, compte-rendu pour ceux qui sont intéressés de la course précédente.

* Préparation de courses hors programme.

A noter que le 1er jeudi de chaque mois aura lieu une animation avec présentation de diapositives.

• Vous pouvez déjà retenir la date du 04.06.92, M. Pierre VILLENUR nous propose des diapos sur les canyons aux USA. Vous aussi, faites découvrir vos diapos aux membres du CLUB.

oOo

Tarif Articles Publicitaires :

* Pin's CAF (escalade).....	25 F
* Pin's CAF (ski-alpinisme).....	25 F
* Insigne CAF, broche dorée.....	12 F
* Auto-adhésifs CAF.....	5 F
* Ecusson CAF brodé.....	5 F
* Tee-Shirt CAF.....	45 F
* Sweat-Shirt CAF.....	100 F
* Serre-tête CAF.....	15 F
* Bob en toile CAF.....	15 F
* Raclette neige CAF.....	5 F

Les prix ou les modèles peuvent être modifiés par le CAF.

+++++

	COURSES	DENIVELE	ALTITUDE	ACCOMPAGNATEUR
17 - 18 Octob.	Week-end escalade au Caroux Niveau D			G. POULIQUEN 61.65.61.58
25 Oct.	Journée grillades Consulter le répondeur du Club			
30 - 31 Octob. 1er Nov	Week-end escalade aux Terradets Niveau TD			G. POULIQUEN 61.65.61.58

Initiation à l'escalade le soir à partir de 17 h. Contacter

. G. POULIQUEN 61.65.61.58
 . A. ANDRE 61.05.74.72
ou . B. VIGNES 61.65.64.77

AMIS MONTAGNARDS,

Pour que la montagne soit toujours aussi belle, ramassez vos détritrus et ramenez les dans la vallée jusque chez vous (ayez toujours à cet effet un sac plastique dans votre sac à dos).

A l'issue du programme, des randonnées pourront avoir lieu tant que le temps le permettra. Les décisions seront prises lors des réunions du Jeudi ou consulter le répondeur téléphonique.

